

# Halterung VX-H-RR-20 (Datenblatt)

## Fixture VX-H-RR-20 (Data sheet)

### Kennwerte für Typ VX-H-RR-20

Deckenprofil = Reinraum (RR)

Kennzahl für Reduzierfittingsgröße = (DN 20)

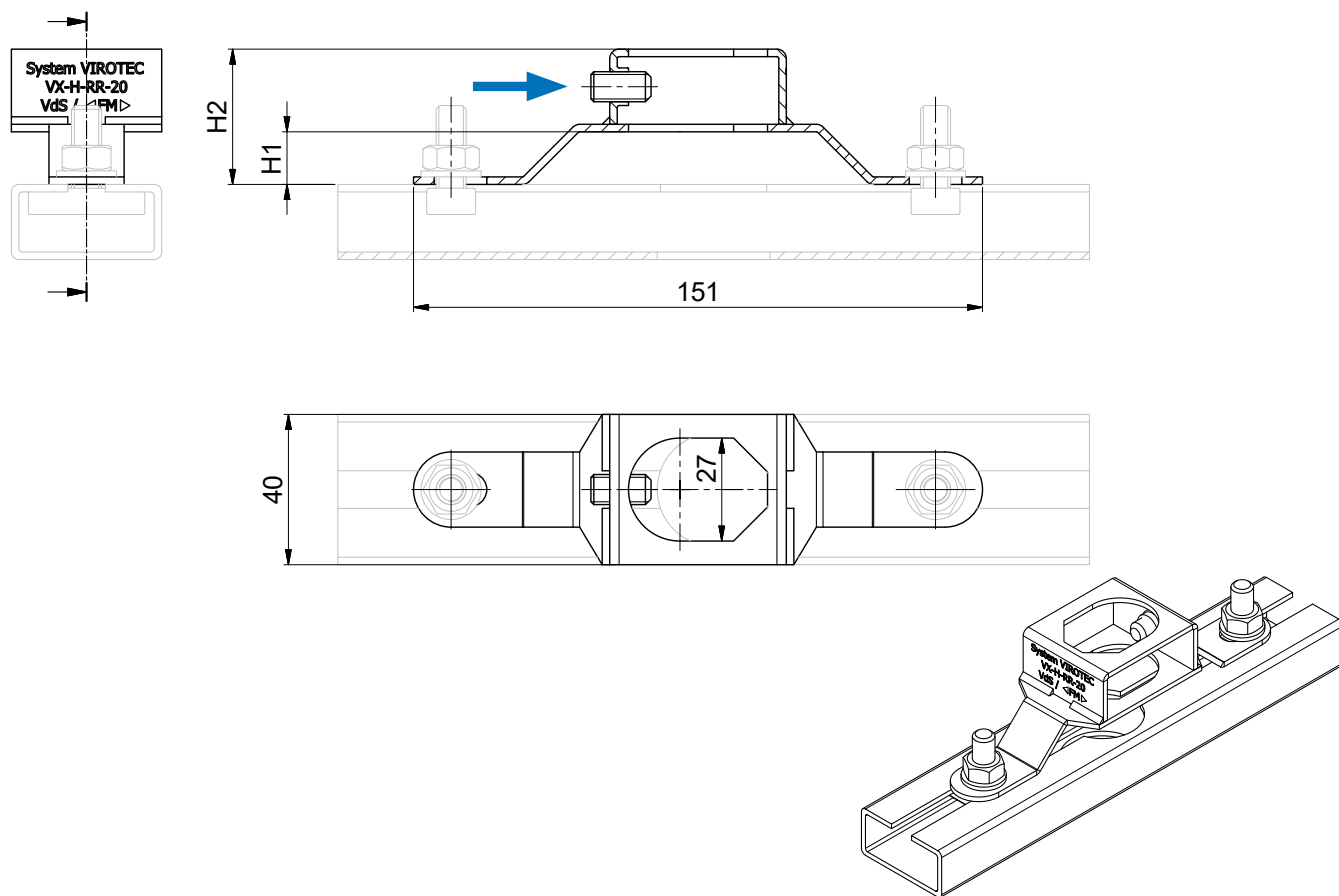
von der Seite schraubbar

### Parameter for type VX-H-RR-20

Ceiling profile = Clean room (RR)

Code for reducer fitting size = (20 NB)

screwable from side



Typ	Artikel-Nr.	Flexschlauch Nennweite [DN]	H1 [mm]	H2 [mm]	Anzugsmoment [Nm]	Gewicht [kg]	Zulassungen
Type	Article-No.	Flexhose Nominal size [NB]	H1 [mm]	H2 [mm]	Torque [Nm]	Weight [kg]	Approvals
VX-H-RR-20	280-5620	20/25*	14	36	10	0,095	VdS/FM

\* mit Sprinkleranschluss DN 15 (1/2")  
z. B. Flexschlauch VX-G1-2515-00-...

\* With sprinkler connection 15 NB (1/2")  
e. g. Flexhose VX-G1-2515-00-...

**Kennwerte für Typ VX-H-RR-25**

Deckenprofil = Reinraum (RR)

Kennzahl für Reduzierfittingsgröße = (DN 25)

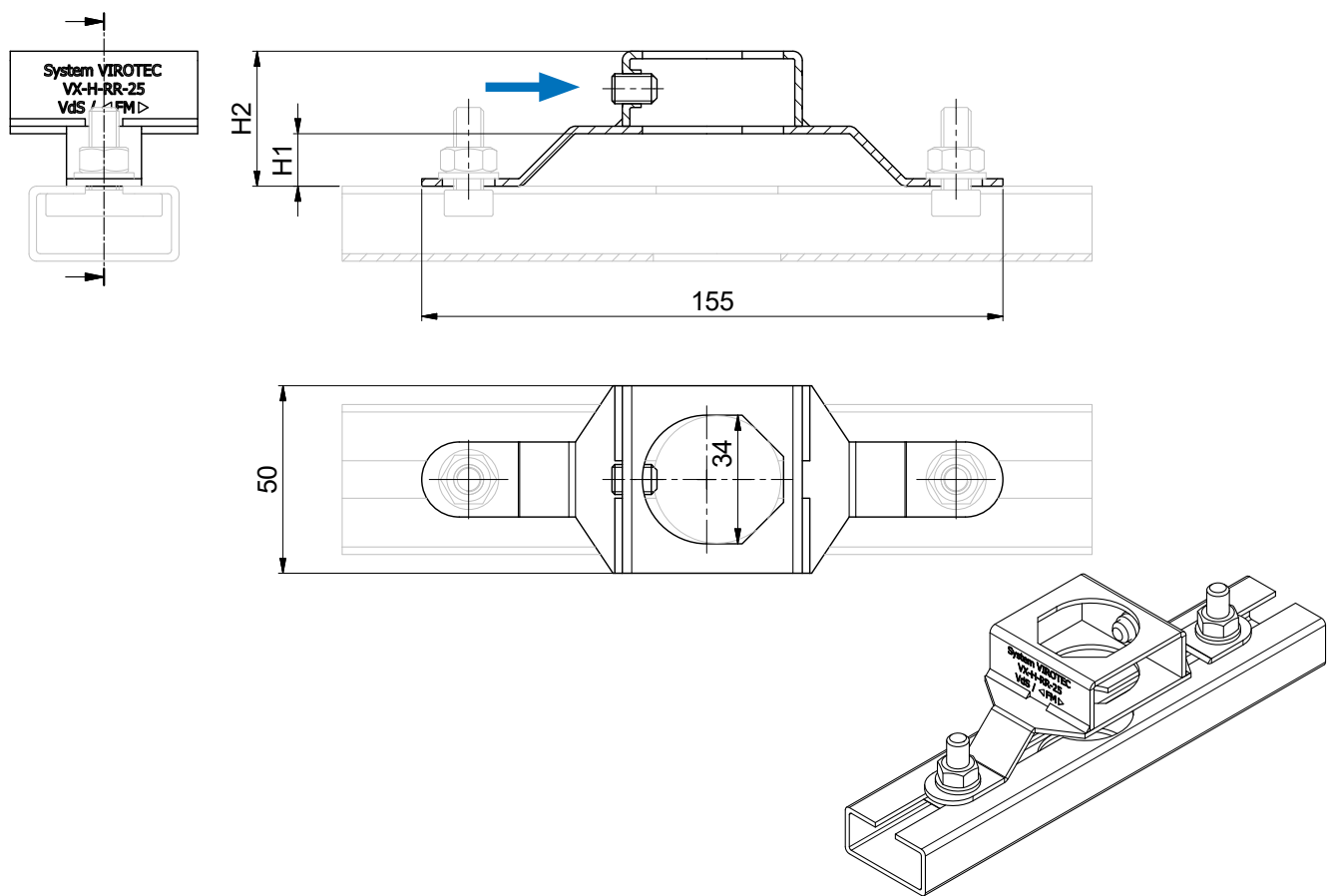
von der Seite schraubbar

**Parameter for type VX-H-RR-25**

Ceiling profile = Clean room (RR)

Code for reducer fitting size = (25 NB)

screwable from side



Typ	Artikel-Nr.	Flexschlauch Nennweite [DN]	H1 [mm]	H2 [mm]	Anzugsmoment [Nm]	Gewicht [kg]	Zulassungen
Type	Article-No.	Flexhose Nominal size [NB]	H1 [mm]	H2 [mm]	Torque [Nm]	Weight [kg]	Approvals
VX-H-RR-25	280-5625	25*	14	36	10	0,114	VdS/FM

\* mit Sprinkleranschluss DN 20 (3/4")  
z.B. Flexschlauch VX-S2-2520-90M-...

\* With sprinkler connection 20 NB (3/4")  
e.g. Flexhose VX-S2-2520-90M-...

**Technische Daten**Material

Schlauschellen: S235JR verzinkt  
 Halterungen: S235JR verzinkt  
 Querrohr: S235JR verzinkt

Einsatztemperatur

min. - 20 °C bis max. 110 °C

Montagewerkzeug

Innensechskantschlüssel 4 mm

Normteile

Gewindestifte M8 x Länge (verzinkt)  
 gemäß DIN EN ISO 4029; 4026; 4027

Gewinde

Innengewinde M8  
 gemäß DIN 13-1

Nenngröße

für Flexschläuche DN 20, DN 25

**Zulassungen**

G 4020001  
 G 4020002

**Technical data**Material

Hose clamps: S235JR galvanized  
 Fixtures: S235JR galvanized  
 Crossbar: S235JR galvanized

Temperature of use

min. - 20 up to max. 110 deg. C

Assembly tool

Allen key, size 4 mm

Standard parts

Set screw M8 x Length (galvanized)  
 as per DIN EN ISO 4029; 4026; 4027

Threads

Inner threads M8  
 as per DIN 13-1

Nominal size

for Flexhoses 20 NB, 25 NB

**Approvals**

G 4020001  
 G 4020002



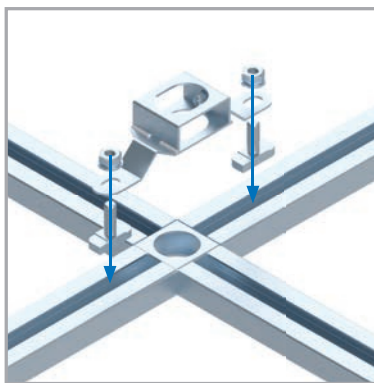
## Halterungen für Reinraum, VX-H-RR-...

### Fixtures for clean room, VX-H-RR-...

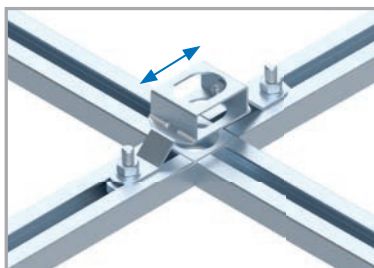
#### Montageanleitung

Halterung-Typ (Abmessung), entsprechend der Montagesituation (Nenngröße Flexschlauch Reduzierfitting) auswählen. Die Darstellung zeigt exemplarisch den Typ VX-H-RR-20. Der Montageablauf ist für alle Halterungen vom Typ VX-H-RR-... gleich.

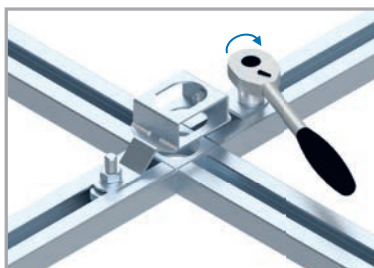
1. Halterung durch zwei geeignete Schrauben und Muttern (z. B. Rhombusschrauben) Durchmesser 8 mm ergänzen.



2. Halterung von oben auf das Reinraumdeckenprofil setzen. Halterung in Längsrichtung des Deckenprofils so ausrichten, dass der Schlauchdurchlass von Halterung und Deckenprofil übereinander liegen.



3. Position der Halterung auf dem Deckenprofil fixieren. Dazu die beiden Muttern von oben fest anziehen (5 ... 10 Nm).



#### Mounting instruction

Select the best bracket type (dimensions) for the installation situation (rated size of Flexhose reducer fitting). The illustration shows type VX-H-RR-20 as an example. The installation process is the same for all type VX-H-RR-... brackets.

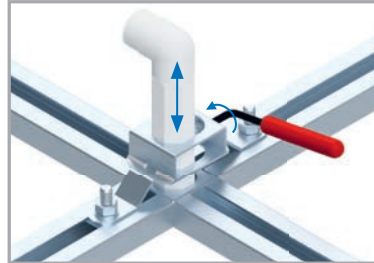
1. Add two suitable screws and nuts (such as rhombus screws) with a 8 mm diameter to the bracket.

2. Place the bracket on the clean room ceiling profile from the top. Align the bracket longitudinally in the direction of the ceiling profile so that the hose openings on the bracket and ceiling profile match up.

3. Fix the position of the bracket on the ceiling profile. To do so, tighten the two nuts from the top (5 ... 10 Nm).

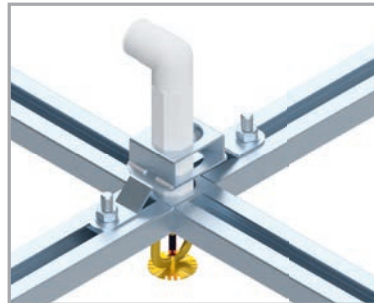
## Fixtures for clean room, VX-H-RR-...

4. Flexschlauch-Reduzierfitting von oben in den Schlauchdurchlass stecken. Reduzierfitting vertikal ausrichten und die Endposition, durch Anziehen (10 Nm) des Gewindestiftes (SW 4 mm), fixieren. **Achtung:** Torsionsbelastung auf den Flexschlauch vermeiden.



4. Insert the Flexhose reducer fitting into the hose opening from the top. Align the reducer fitting vertically and fix the final position by tightening (10 Nm) the threaded pin (size 4 mm). **Attention:** Avoid torsional load on the Flexhose.

5. Sprinklerkopf 1/2" eindichten und mit dem Gewindeabgang des Reduzierfittings verschrauben. Dabei passende Rosette, zur Abdeckung des Spaltes zum Deckenpaneel, einsetzen. **Achtung:** Montageanleitung des Sprinklerherstellers beachten!



5. Seal the sprinkler head 1/2" and screw into the threaded outlet of the reducer fitting. Use an appropriate rosette to cover the gap to the ceiling panel. **Attention:** Observe the sprinkler manufacturer's installation manual!