

Halterung VX-H-EF2-0140-20 (Datenblatt)

Fixture VX-H-EF2-0140-20 (Data sheet)

Kennwerte für Typ VX-H-EF2-0140-20

Deckenprofil = ebene Flächen Typ 2 (EF2)

Baulänge = (0140) mm

Kennzahl für Reduzierfittinggröße = (DN 20)

von den Seiten schraubbar

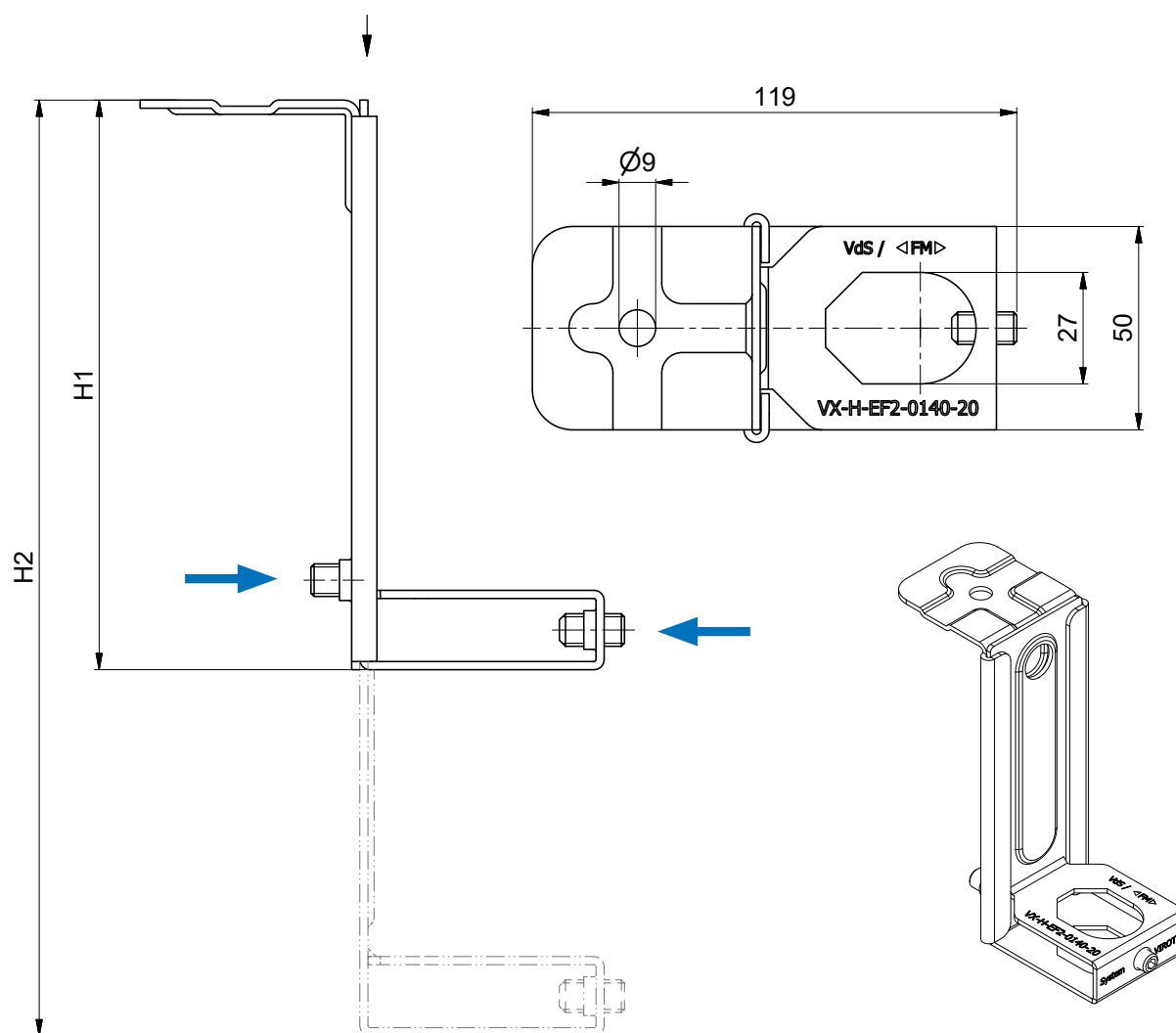
Parameter for type VX-H-EF2-0140-20

Ceiling profile = flat surfaces type 2 (EF2)

Construction length = (0140) mm

Code for reducer fitting size = (20 NB)

screwable from sides



Typ	Artikel-Nr.	Flexschlauch Nennweite [DN]	H1 [mm]	H2 max. [mm]	Anzugsmoment [Nm]	Gewicht [kg]	Zulassungen
Type	Article-No.	Flexhose Nominal size [NB]	H1 [mm]	H2 max. [mm]	Torque [Nm]	Weight [kg]	Approvals
VX-H-EF2-0140-20	280-01-3020	20/25*	140	240	5/10	0,410	VdS/FM

* mit Sprinkleranschluss DN 15 (1/2")
z. B. Flexschlauch VX-G1-2515-00-...

* With sprinkler connection 15 NB (1/2")
e. g. Flexhose VX-G1-2515-00-...

Kennwerte für Typ VX-H-EF2-0220-20

Deckenprofil = ebene Flächen Typ 2 (EF2)

Baulänge = (0220) mm

Kennzahl für Reduzierfittinggröße = (DN 20)

von den Seiten schraubbar

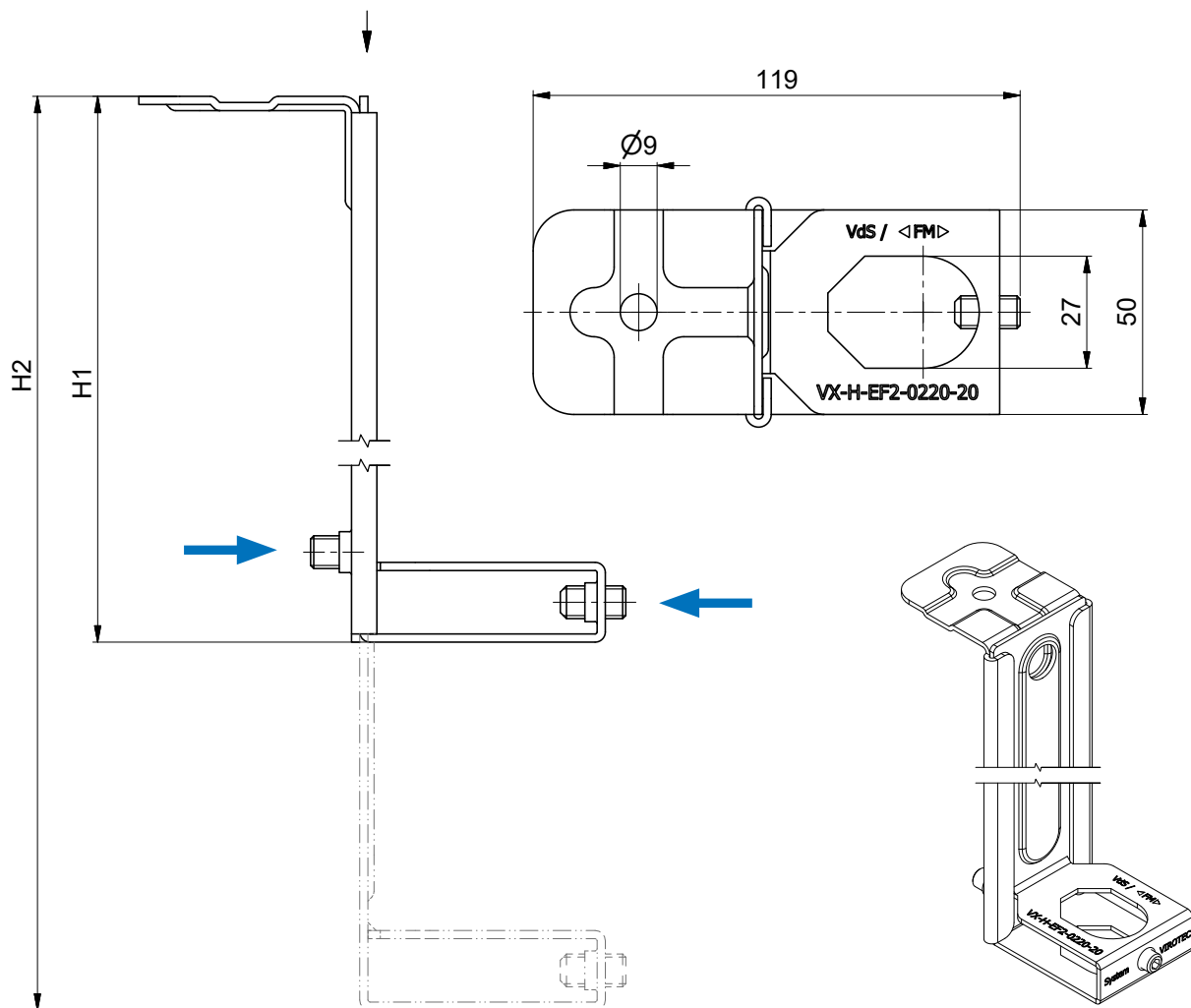
Parameter for type VX-H-EF2-0220-20

Ceiling profile = flat surfaces type 2 (EF2)

Construction length = (0220) mm

Code for reducer fitting size = (20 NB)

screwable from sides



Typ	Artikel-Nr.	Flexschlauch Nennweite [DN]	H1 [mm]	H2 max. [mm]	Anzugsmoment [Nm]	Gewicht [kg]	Zulassungen
Type	Article-No.	Flexhose Nominal size [NB]	H1 [mm]	H2 max. [mm]	Torque [Nm]	Weight [kg]	Approvals
VX-H-EF2-0220-20	280-02-3020	20/25*	220	400	5/10	0,575	VdS/FM

* mit Sprinkleranschluss DN 15 (1/2")
z.B. Flexschlauch VX-G1-2515-00-...

* With sprinkler connection 15 NB (1/2")
e.g. Flexhose VX-G1-2515-00-...

Technische DatenMaterial

Schlauschellen: S235JR verzinkt
 Halterungen: S235JR verzinkt
 Querrohr: S235JR verzinkt

Einsatztemperatur

min. - 20 °C bis max. 110 °C

Montagewerkzeug

Innensechskantschlüssel 4 mm

Normteile

Gewindestifte M8 x Länge (verzinkt)
 gemäß DIN EN ISO 4029; 4026; 4027

Gewinde

Innengewinde M8
 gemäß DIN 13-1

Nenngröße

für Flexschläuche DN 20, DN 25

Zulassungen

G 4020001
 G 4020002

**Technical data**Material

Hose clamps: S235JR galvanized
 Fixtures: S235JR galvanized
 Crossbar: S235JR galvanized

Temperature of use

min. - 20 up to max. 110 deg. C

Assembly tool

Allen key, size 4 mm

Standard parts

Set screw M8 x Length (galvanized)
 as per DIN EN ISO 4029; 4026; 4027

Threads

Inner threads M8
 as per DIN 13-1

Nominal size

for Flexhoses 20 NB, 25 NB

Approvals

G 4020001
 G 4020002



Haltegeräten für ebene Flächen, VX-H-EF2-...

Fixtures for flat surfaces, VX-H-EF2-...

Montageanleitung

Haltegeräten-Typ (Abmessung), entsprechend der Montagesituation (Deckenhöhe) auswählen. Die Darstellung zeigt exemplarisch den Typ VX-H-EF2-0140-20. Der Montageablauf ist für alle Haltegeräten vom Typ VX-H-EF2-... gleich.

1. Haltegeräten auf der ebenen Fläche (z. B. Gebäudedecke) so ausrichten, dass der Schlauchdurchlass von Haltegeräten und Deckenpaneel übereinander liegen.

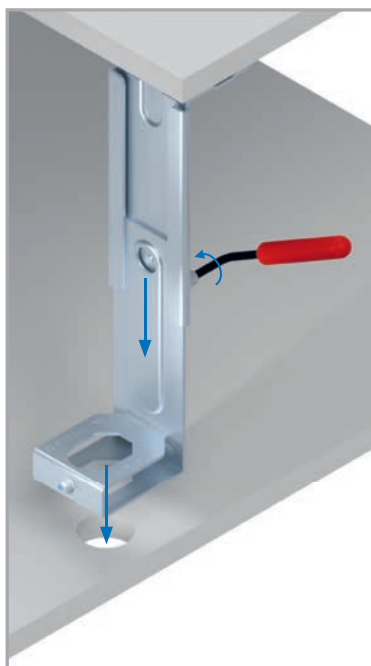


Mounting instruction

Select the best bracket type (dimensions) for the installation situation (ceiling height). The illustration shows type VX-H-EF2-0140-20 as an example. The installation process is the same for all type VX-H-EF2-... brackets.

1. Align the bracket on the flat surface (such as a building ceiling) so that the hose openings on the bracket and ceiling panel match up.

2. Dazu die Haltegeräten entsprechend der Einbausituation einstellen und die Länge durch Anziehen (5 ... 10 Nm) der Gewindestifte (SW 4 mm), fixieren.



2. To do so, adjust the bracket according to the installation situation and fix the length by tightening (5 ... 10 Nm) the grub screw (size 4 mm).

Fixtures for flat surfaces, VX-H-EF2-...

3. Position der Halterung auf der ebenen Fläche fixieren. Dazu die Halterung mit geeigneter Schraube Durchmesser 8 mm (nicht im Lieferumfang enthalten) befestigen. Schraube fest anziehen (10 ... 15 Nm).



3. Fix the position of the bracket on the flat surface. To do so, attach the bracket using a suitable screw with a diameter of 8 mm (not included in the scope of delivery). Tighten the screw (10 ... 15 Nm).

4. Flexschlauch-Reduzierfitting DN 20 (SW 27) von oben in den Schlauchdurchlass stecken. Reduzierfitting vertikal ausrichten und die Endposition, durch Anziehen (10 Nm) des Gewindestiftes (SW 4 mm), fixieren. **Achtung:** Torsionsbelastung auf den Flexschlauch vermeiden.



4. Insert the DN 20 (size 27) Flexhose reducer fitting into the hose opening from the top. Align the reducer fitting vertically and fix the final position by tightening (10 Nm) the threaded pin (size 4 mm). **Attention:** Avoid torsional load on the Flexhose.

5. Sprinklerkopf 1/2" eindichten und mit dem Gewindeabgang des Reduzierfittings verschrauben. Dabei passende Rosette, zur Abdeckung des Spaltes zum Deckenpaneel, einsetzen. **Achtung:** Montageanleitung des Sprinklerherstellers beachten!



5. Seal the sprinkler head 1/2" and screw into the threaded outlet of the reducer fitting. Use an appropriate rosette to cover the gap to the ceiling panel. **Attention:** Observe the sprinkler manufacturer's installation manual!