

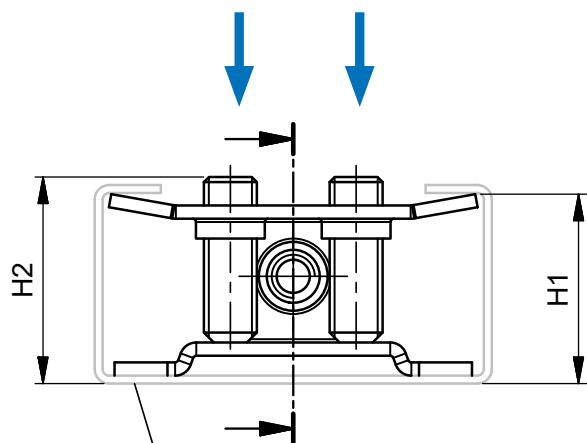
Haltehalterung VX-H-BR1-01-20 (Datenblatt)

Fixture VX-H-BR1-01-20 (Data sheet)

Kennwerte für Typ VX-H-BR1-01-20

Deckenprofil = C-Bandraster Profil (BR1)
 Profil-Abmaße = (01) 60 x 30 x 10 x 1,2 mm
 Kennzahl für Reduzierfittinggröße = (DN 20)

von oben schraubbar um im C-Profil zu fixieren,
 seitlich um Reduzierfitting zu fixieren

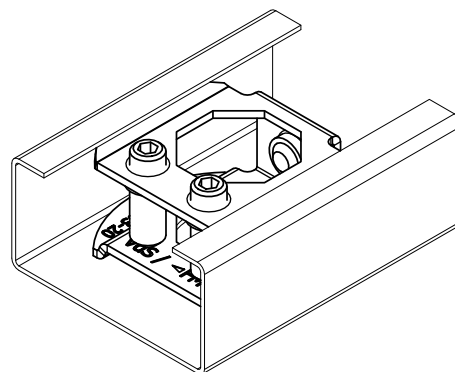
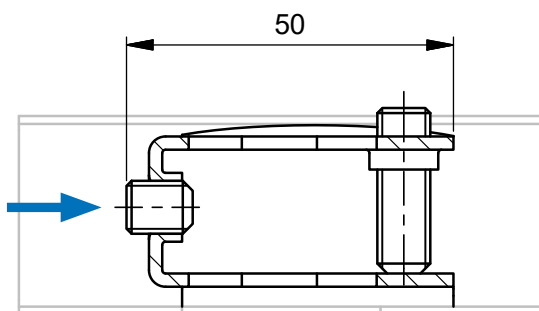


C-Profil 60 x 30 x 10 x 1,2 mm
 C-Profile 60 x 30 x 10 x 1,2 mm

Parameter for type VX-H-BR1-01-20

Ceiling profile = C-Bandraster profile (BR1)
 Profile-dimension = (01) 60 x 30 x 10 x 1,2 mm
 Code for reducer fitting size = (20 NB)

screwable from above to fix in c-profile,
 from side to fix reducer fitting



Typ	Artikel-Nr.	Flexschlauch Nennweite [DN]	H1 [mm]	H2 [mm]	Anzugsmoment [Nm]	Gewicht [kg]	Zulassungen
Type	Article-No.	Flexhose Nominal size [NB]	H1 [mm]	H2 [mm]	Torque [Nm]	Weight [kg]	Approvals
VX-H-BR1-01-20	280-4620	20/25*	29	31	5/10	0,079	VdS/FM

* mit Sprinkleranschluss DN 15 (1/2")
 z. B. Flexschlauch VX-G1-2515-00-...

* With sprinkler connection 15 NB (1/2")
 e. g. Flexhose VX-G1-2515-00-...

Kennwerte für Typ VX-H-BR1-02-20

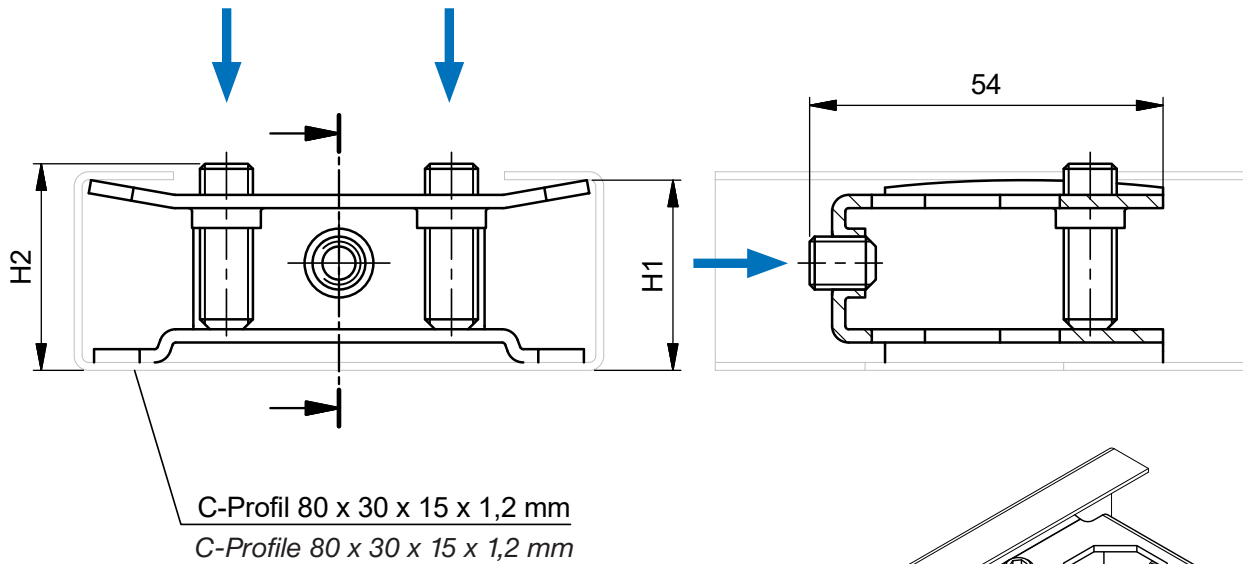
Deckenprofil = C-Bandraster Profil (**BR1**)
 Profil-Abmaße = (**02**) 80 x 30 x 15 x 1,2 mm
 Kennzahl für Reduzierfittinggröße = (**DN 20**)

von oben schraubbar um im C-Profil zu fixieren,
 seitlich um Reduzierfitting zu fixieren

Parameter for type VX-H-BR1-02-20

Ceiling profile = C-Bandraster profile (**BR1**)
 Profile-dimension = (**02**) 80 x 30 x 15 x 1,2 mm
 Code for reducer fitting size = (**20 NB**)

screwable from above to fix in c-profile,
 from side to fix reducer fitting



Typ	Artikel-Nr.	Flexschlauch Nennweite [DN]	H1 [mm]	H2 [mm]	Anzugsmoment [Nm]	Gewicht [kg]	Zulassungen
Type	Article-No.	Flexhose Nominal size [NB]	H1 [mm]	H2 [mm]	Torque [Nm]	Weight [kg]	Approvals
VX-H-BR1-02-20	280-4720	20/25*	29	31	5/10	0,121	VdS/FM

* mit Sprinkleranschluss DN 15 (1/2")
 z.B. Flexschlauch VX-G1-2515-00-...

* With sprinkler connection 15 NB (1/2")
 e.g. Flexhose VX-G1-2515-00-...

Halterung VX-H-BR1-03-20 (Datenblatt)

Fixture VX-H-BR1-03-20 (Data sheet)

Kennwerte für Typ VX-H-BR1-03-20

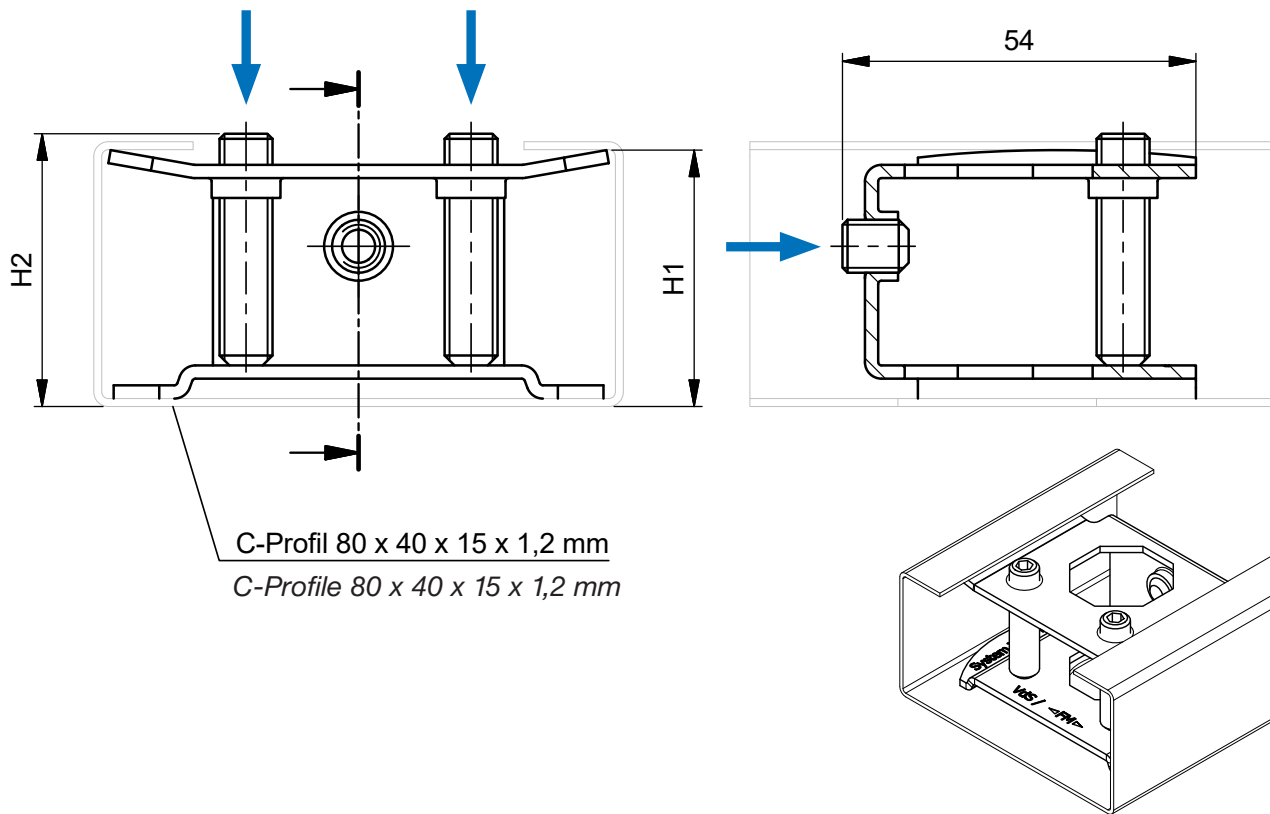
Deckenprofil = C-Bandraster Profil (BR1)
 Profil-Abmaße = (03) 80 x 40 x 15 x 1,2 mm
 Kennzahl für Reduzierfittinggröße = (DN 20)

von oben schraubbar um im C-Profil zu fixieren,
 seitlich um Reduzierfitting zu fixieren

Parameter for type VX-H-BR1-03-20

Ceiling profile = C-Bandraster profile (BR1)
 Profile-dimension = (03) 80 x 40 x 15 x 1,2 mm
 Code for reducer fitting size = (20 NB)

screwable from above to fix in c-profile,
 from side to fix reducer fitting



Typ	Artikel-Nr.	Flexschlauch Nennweite [DN]	H1 [mm]	H2 [mm]	Anzugsmoment [Nm]	Gewicht [kg]	Zulassungen
Type	Article-No.	Flexhose Nominal size [NB]	H1 [mm]	H2 [mm]	Torque [Nm]	Weight [kg]	Approvals
VX-H-BR1-03-20	280-4820	20/25*	39	41	5/10	0,136	VdS/FM

* mit Sprinkleranschluss DN 15 (1/2")
 z. B. Flexschlauch VX-G1-2515-00-...

* With sprinkler connection 15 NB (1/2")
 e. g. Flexhose VX-G1-2515-00-...

Kennwerte für Typ VX-H-BR1-04-20

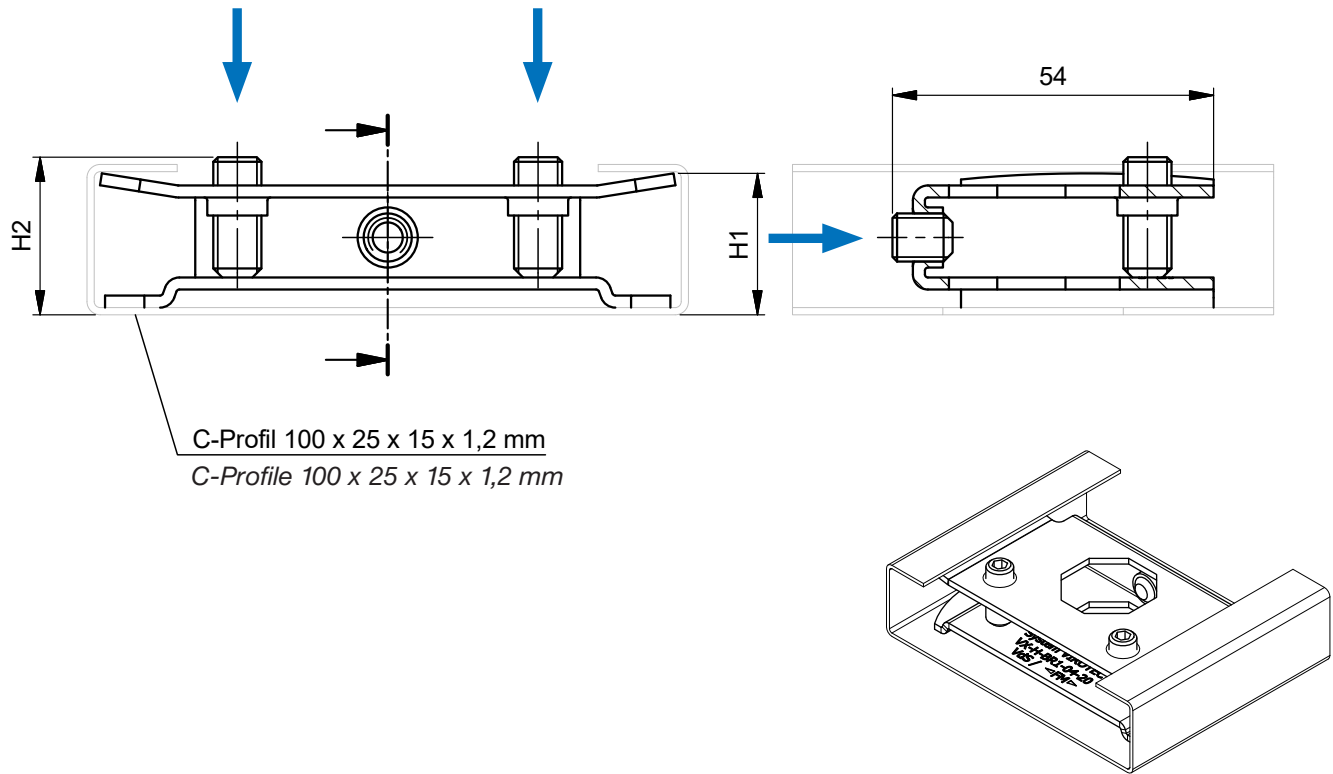
Deckenprofil = C-Bandraster Profil (**BR1**)
 Profil-Abmaße = (**04**) 100 x 25 x 15 x 1,2 mm
 Kennzahl für Reduzierfittinggröße = (**DN 20**)

von oben schraubbar um im C-Profil zu fixieren,
 seitlich um Reduzierfitting zu fixieren

Parameter for type VX-H-BR1-04-20

Ceiling profile = C-Bandraster profile (**BR1**)
 Profile-dimension = (**04**) 100 x 25 x 15 x 1,2 mm
 Code for reducer fitting size = (**20 NB**)

screwable from above to fix in c-profile,
 from side to fix reducer fitting



Typ	Artikel-Nr.	Flexschlauch			Anzugsmoment [Nm]	Gewicht [kg]	Zulassungen
		Nennweite [DN]	H1 [mm]	H2 [mm]			
Type	Article-No.	Flexhose			Torque [Nm]	Weight [kg]	Approvals
		Nominal size [NB]	H1 [mm]	H2 [mm]			
VX-H-BR1-04-20	280-4920	20/25*	24	26	5/10	0,148	VdS/FM

* mit Sprinkleranschluss DN 15 (1/2")
 z.B. Flexschlauch VX-G1-2515-00-...

* With sprinkler connection 15 NB (1/2")
 e.g. Flexhose VX-G1-2515-00-...

Technische DatenMaterial

Schlauschellen: S235JR verzinkt
 Halterungen: S235JR verzinkt
 Querrohr: S235JR verzinkt

Einsatztemperatur

min. - 20 °C bis max. 110 °C

Montagewerkzeug

Innensechskantschlüssel 4 mm

Normteile

Gewindestifte M8 x Länge (verzinkt)
 gemäß DIN EN ISO 4029; 4026; 4027

Gewinde

Innengewinde M8
 gemäß DIN 13-1

Nenngröße

für Flexschläuche DN 20, DN 25

Zulassungen

G 4020001
 G 4020002

**Technical data**Material

Hose clamps: S235JR galvanized
 Fixtures: S235JR galvanized
 Crossbar: S235JR galvanized

Temperature of use

min. - 20 up to max. 110 deg. C

Assembly tool

Allen key, size 4 mm

Standard parts

Set screw M8 x Length (galvanized)
 as per DIN EN ISO 4029; 4026; 4027

Threads

Inner threads M8
 as per DIN 13-1

Nominal size

for Flexhoses 20 NB, 25 NB

Approvals

G 4020001
 G 4020002



Fixtures for C-Bandraster, VX-H-BR1-...

Montageanleitung

Halterung-Typ (Abmessung), entsprechend der Montagesituation (Querschnitt Bandrasterprofil) auswählen. Die Darstellung zeigt exemplarisch den Typ VX-H1-BR1-02-20. Der Montageablauf ist für alle Halterungen vom Typ VX-H1-BR1-... gleich.

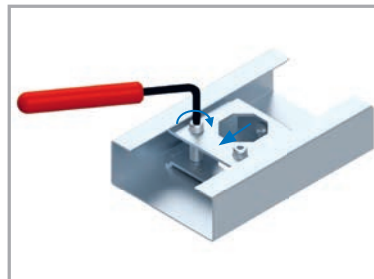
1. Halterung von oben in das C-Bandrasterprofil einsetzen und um 90° drehen.

**Mounting instruction**

Select the best bracket type (dimensions) for the installation situation (diameter of ceiling grid profile). The illustration shows type VX-H1-BR1-01-20 as an example. The installation process is the same for all type VX-H1-BR1-brackets.

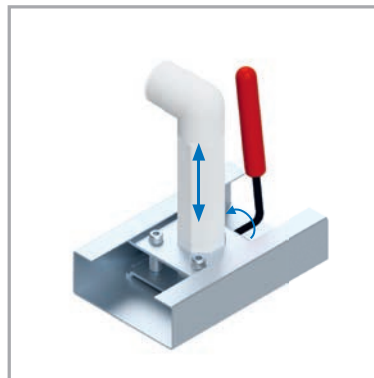
1. Place the bracket into the C-ceiling grid profile from the top and turn by 90 degrees.

2. Halterung in Längsrichtung des Deckenprofils so ausrichten, dass der Schlauchdurchlass von Halterung und Deckenprofil übereinander liegen. Position der Halterung auf dem Deckenprofil fixieren. Dazu die beiden Gewindestifte von oben fest anziehen (5 ... 10 Nm).



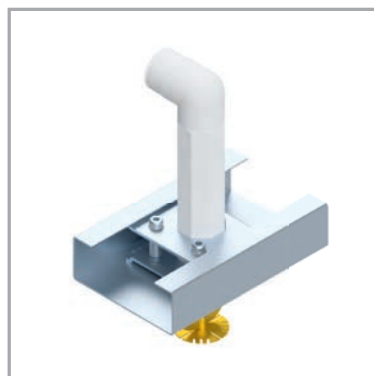
2. Align the bracket longitudinally in the direction of the ceiling profile so that the hose openings on the bracket and ceiling profile match up. Fix the position of the bracket on the ceiling profile. To do so, tighten the two grub screws from the top (5 ... 10 Nm).

3. Flexschlauch-Reduzierfitting DN 20 (SW 27) von oben in den Schlauchdurchlass stecken. Reduzierfitting vertikal ausrichten und die Endposition, durch Anziehen (10 Nm) des Gewindestiftes (SW 4 mm), fixieren. **Achtung:** Torsionsbelastung auf den Flexschlauch vermeiden.



3. Insert the DN20 (size 27) Flexhose reducer fitting into the hose opening from the top. Align the reducer fitting vertically and fix the final position by tightening (10 Nm) the threaded pin (size 4 mm). **Attention:** Avoid torsional load on the Flexhose.

3. Sprinklerkopf 1/2" eindichten und mit dem Gewindeabgang des Reduzierfittings verschrauben. Dabei passende Rosette, zur Abdeckung des Spaltes zum Deckenprofil, einsetzen. **Achtung:** Montageanleitung des Sprinklerherstellers beachten!



3. Seal the sprinkler head 1/2" and screw into the threaded outlet of the reducer fitting. Use an appropriate rosette to cover the gap to the ceiling profile. **Attention:** Observe the sprinkler manufacturer's installation manual!